

Référence Commerciale : SMF60+CH

RÉSISTANCE AU FEU : EI<sub>2</sub>60  
EFFECTIS PV 13A971  
SENS DU FEU : Recto/Verso

**USAGE :**  
Intérieur  
Extérieur

Réserve béton		Réserve béton en mm	REPLISSAGE
LARGEUR	HAUTEUR	STANDARD	
Mini : 500 Maxi : 1220 <sup>(1)</sup> 1500 <sup>(2)</sup>	Mini : 500 Maxi : 2040 <sup>(3)</sup> 3000 <sup>(4)</sup>	600 x 600 ht 1 000 x 1 000 ht 1 200 x 1 20 ht	Epaisseur châssis 80 mm Epaisseur vitrage standard 25 mm Epaisseur maxi vitrage 44 mm

(1) : Sans montant intermédiaire  
(2) : Avec intermédiaire  
(3) : Sans traverse intermédiaire  
(4) : Avec traverse intermédiaire

### DESCRIPTIF DE BASE

#### MATIERE / FINITION :

- Acier électrozingué / Thermolaquage\*  
\* Nuancier 841 GL

#### Châssis primaire :

- Châssis primaire à cheviller (Chevilles type Spit Nylon 10x115 non fournies)
- Manchonnage prévu d'usine – non monté
- Epaisseur profilés : 1,5 mm
- Encombrement : 50x10 mm

#### Châssis vitré :

- Châssis vitré d'usine\*
- Encliquetage sur chantier (dispositif breveté)
- Epaisseur profilés : 2 mm
- Encombrement : 62x80 mm
- Simple parclosage clipsé
- Vitrage AGC
- Poids mini au m<sup>2</sup> des modules : ≈ 61 kg/m<sup>2</sup>

### ÉTANCHÉITÉ AU FEU

- Entre châssis primaire et maçonnerie par bourrelet de laine de roche fourni à compléter sur chantier par un joint silicone neutre ou feu non fourni.
- Entre le châssis vitré et le châssis primaire, tous les joints sont posés d'usine à l'exception du silicone de finition à appliquer en périmètre vitrage (obligatoire).

### PROCÉDURE DE MISE EN OEUVRE

- Fixation du châssis primaire
- Châssis à encliquetage automatique par simple poussée
- Fixation en maçonnerie lourde

### VARIANTES / OPTIONS

- Acier magnélis
- Vitrages isolants / renforcés

Clair de vitrage maxi sans traverse ni montant  
= 1 380 x 2 480 ht

Soit dimensions réservation = 1 500 x 2 600 ht

### VOTRE CONFIGURATION

Modèle : .....

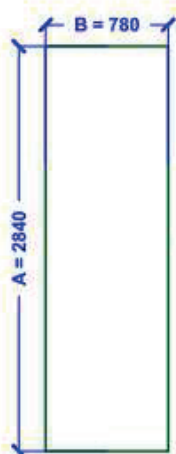
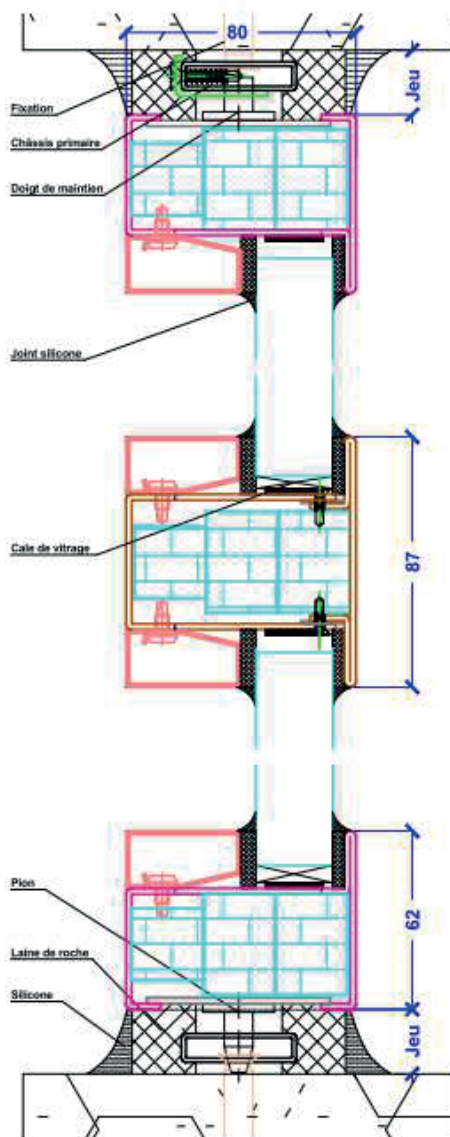
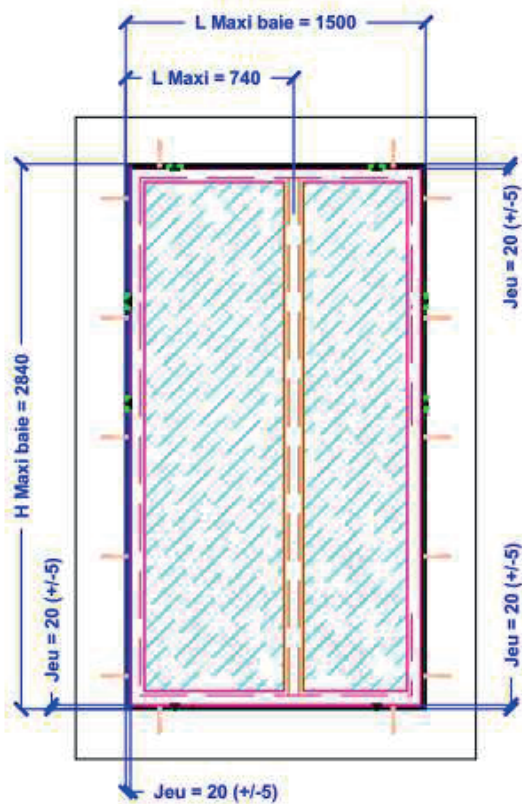
Hauteur : ..... mm      Largeur : ..... mm

Usage  Int/Int       Int/Ext

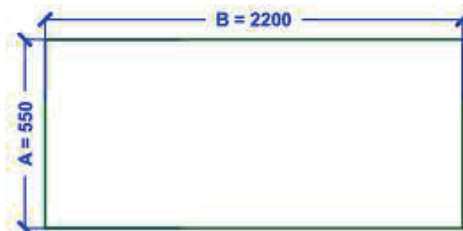
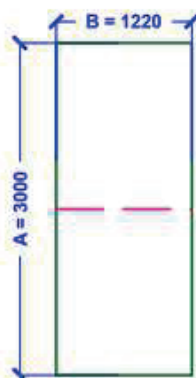
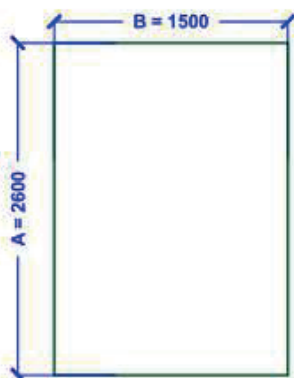
Teinte RAL : .....

\* Les châssis peuvent être livrés non vitrés sur demande. SMfeu se réserve la possibilité de ne pas vitrer d'usine en cas de surpoids ou d'accessibilité imprécise.





OU



- Légende :
- A : Hauteur baie Maxi
  - B : Largeur baie Maxi
  - C : Hauteur Axe traverse/béton Maxi
  - D : Largeur Axe montant/béton Maxi